

Sobe a montanha

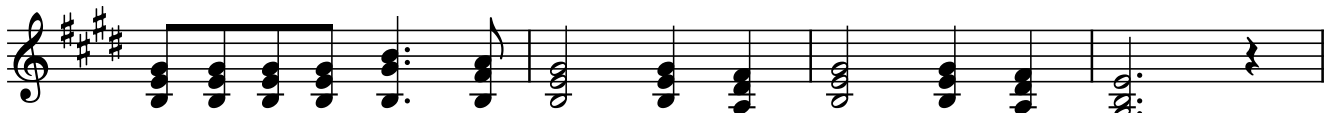
C.Erdozain

Transc: Humberto Ramos

♩ = 135



So - be a mon - ta - nha__ So - be a mon - ta - nha__



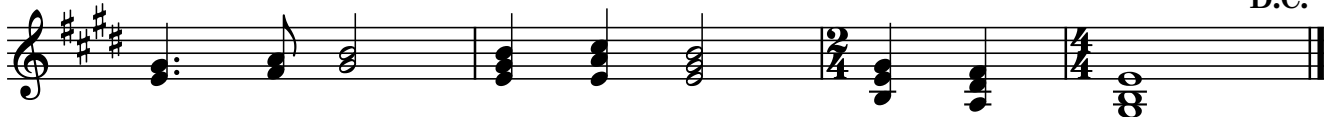
so - be a mon - ta - nha e ve - rás o Se - nhor

Estrofe A



1-Ou - ve a cha - ma - da da Sua voz não vol - tes as cos - tas
2-Não jul - gues e não te jul - ga - rão e não pa - gues nun - ca

D.C.



ao Re - den - tor so - be e se - - gue o Se - nhor
mal por mal e diz sem - pre a ver - dade

Estrofe B



1-Con - vi - dar - te á a ser po - bre con - vi - dar - te - á a ser
2-To - do - que - l'que so - be che - ga to - do o que pro - cu - ra en



sim - ples a vi - ver a mor - rer
- con - tra a Ver - dade que Je - sus

D.C.



por um mun - - do de a - mor
en - si - nou na mon - tanha